

# Po rozhlednách v okolí Boskovic



**Za podporu děkuje projektový tým ve složení Jakub Chuda, Lukáš Chuda, Vojtěch Borkovec, Patrik Průša, Patrik Trávníček, Martin Lasl, Michal Černý a ostatní děti z Dětského domova Boskovice.**

**Tato akce je podpořena z projektu Bav se a pomáhej realizovaného Spolu dětem o. p. s. ve spolupráci s Nadací Terezy Maxové dětem a společností BILLA spol. s r. o.**

# Na Kopaninách



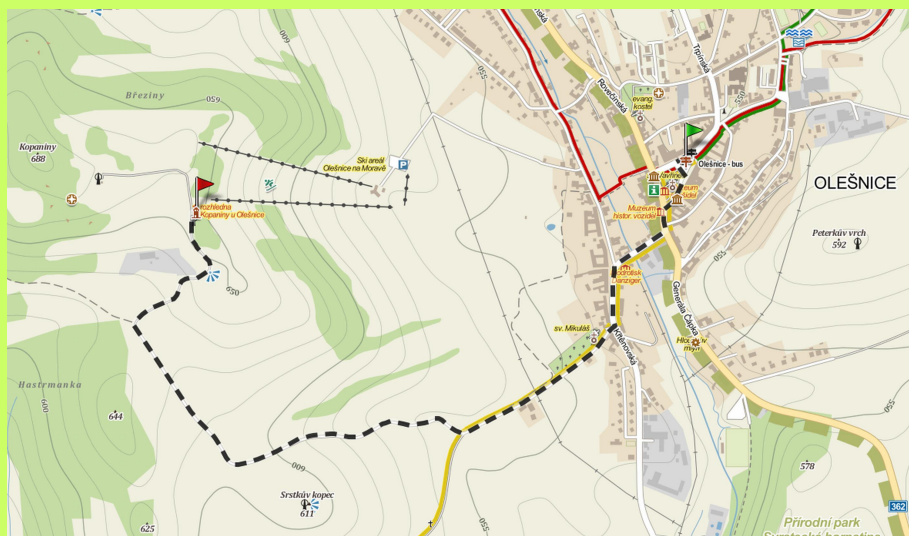
**Lokalita: Olešnice, okres Blansko**  
**GPS: 49°33'24.743"N, 16°24'17.087"E**  
**Nadmořská výška: 661 metrů**

**Typ rozhledny: dřevěná**  
**Celková výška rozhledny: 9 metrů**  
**Výška vyhlídkové plošiny: 6 metrů**  
**Počet schodů: 22**  
**Otevírací doba: volně přístupná**  
**Vstupné: zdarma**

**Výhled: Vzhledem k umístění rozhledny je výhled omezen na sever a na východ. Kromě širšího okolí města Olešnice lze za dobrého počasí spatřit i Jeseníky.**

**Doprava z Boskovic: Autobusem č. 256 do Olešnice – doba jízdy asi 60 minut.**  
**Autobusem č. 257 do Olešnice – doba jízdy asi 90 minut.**  
**Kombinací autobusů č. 256 a č. 301 do Olešnice s přestupem v Kunštátě – doba jízdy asi 45 minut.**

**Délka pěší trasy: 2,5 km z náměstí v Olešnici.**



# Na Zelenkově kopci



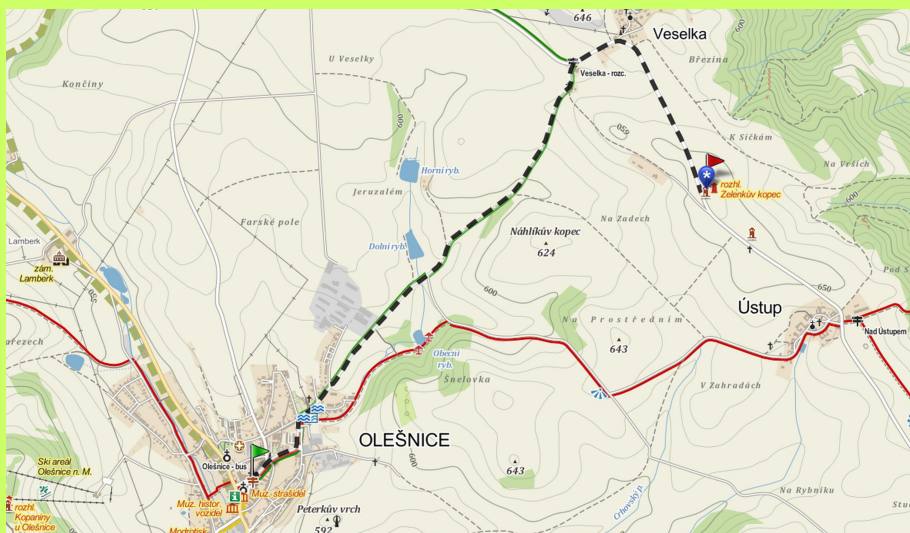
Lokalita: Ústup u Olešnice, okres Blansko  
GPS: 49°34'15.611"N, 16°27'19.893"E  
Nadmořská výška: 666 metrů

Typ rozhledny: dřevěná  
Celková výška rozhledny: 7 metrů  
Výška vyhlídkové plošiny: 5 metrů  
Počet schodů: 22  
Otevírací doba: volně přístupná  
Vstupné: zdarma

**Výhled:** Za dobrého počasí lze spatřit Žďárské vrchy, Jeseníky, Českomoravskou vrchovinu a Orlické hory.

**Doprava z Boskovic:** Autobusem č. 256 do Olešnice – doba jízdy asi 60 minut.  
Autobusem č. 257 do Olešnice – doba jízdy asi 90 minut.  
Kombinací autobusů č. 256 a č. 301 do Olešnice s přestupem v Kunštátě – doba jízdy asi 45 minut.

**Délka pěší trasy:** 4 km z náměstí v Olešnici.



# Rozhledna Járy Cimrmana



**Lokalita:** Březová nad Svitavou, okres Svitavy  
**GPS:** 49°38'49.128"N, 16°30'43.200"E  
**Nadmořská výška:** 476 metrů

**Typ rozhledny:** dřevěná  
**Celková výška rozhledny:** 20 metrů  
**Výška vyhlídkové plošiny:** 15 metrů  
**Počet schodů:** 36  
**Otevírací doba:** volně přístupná  
**Vstupné:** zdarma

**Výhled:** Vzhledem k poloze rozhledny je výhled omezen pouze jedním směrem, a to na město Březová nad Svitavou. Je z ní rovněž vidět část naučné stezky „Údolím řeky Svitavy“.

**Doprava z Boskovic:** Kombinací motorového vlaku linky S21 a rychlíku linky R2 do Březové nad Svitavou s přestupem ve Skalici nad Svitavou – doba jízdy asi 30 minut.  
**Kombinací motorového vlaku linky S21 a osobního vlaku linky S2 do Březové nad Svitavou s přestupem ve Skalici nad Svitavou – doba jízdy asi 45 minut.**

**Délka pěší trasy:** 2,2 km z vlakové zastávky v Březové nad Svitavou.



# Babylon Kozárov



Lokalita: Kozárov, okres Blansko  
GPS: 49°26'37.296"N, 16°27'49.928"E  
Nadmořská výška: 651 metrů

Typ rozhledny: kovová  
Celková výška rozhledny: 42 metrů  
Výška vyhlídkové plošiny: 24 metrů  
Počet schodů: 139

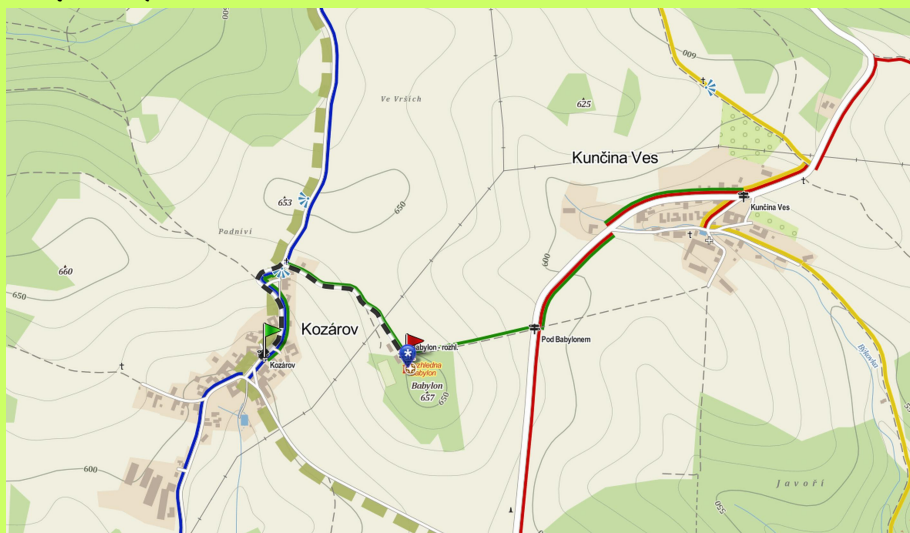
**Otevírací doba:** červenec a srpen – denně 11:00 až 18:00 h  
duben, květen, září a říjen – jen o víkendech 11:00 až 18:00 h  
jindy pouze na objednávku na tel.: 721 017 983 nebo 720 120 320  
za nepříznivého počasí je rozhledna uzavřena

**Vstupné:** 10,- Kč na osobu

**Výhled:** Za dobrého počasí lze spatřit Pálavu, přilehlou část Českomoravské vrchoviny, jadernou elektrárnu Dukovany či pás pohoří Jeseníky a Orlické hory. Rozhledu na jihovýchod brání vzrostlé stromy.

**Doprava z Boskovic:** Autobusem č. 257 do Kozárova – doba jízdy asi 45 minut.  
Autobusem č. 257 do Lysic a odtud pěšky – turistická trasa ale vede přímo po silnici a není to příliš bezpečné.

**Délka pěší trasy:** 745 m z návsi obce Kozárov.



# Burianova rozhledna



**Lokalita:** Rudka u Kunštátu, okres Blansko  
**GPS:** 49°31'1.219"N, 16°30'49.201"E  
**Nadmořská výška:** 579 metrů

**Typ rozhledny:** kamenná  
**Celková výška rozhledny:** 18 metrů  
**Výška vyhlídkové plošiny:** 15 metrů  
**Počet schodů:** 78

**Otevírací doba:** duben až říjen – denně mimo pondělí 9:00 až 12:00 h a 13:00 až 16:30 h  
listopad až březen – pouze o víkendech a ve státem uznávané svátky  
9:00 až 12:00 h a 13:00 až 15:00 h  
mimo tuto dobu je možné se objednat na tel.: 739 510 772

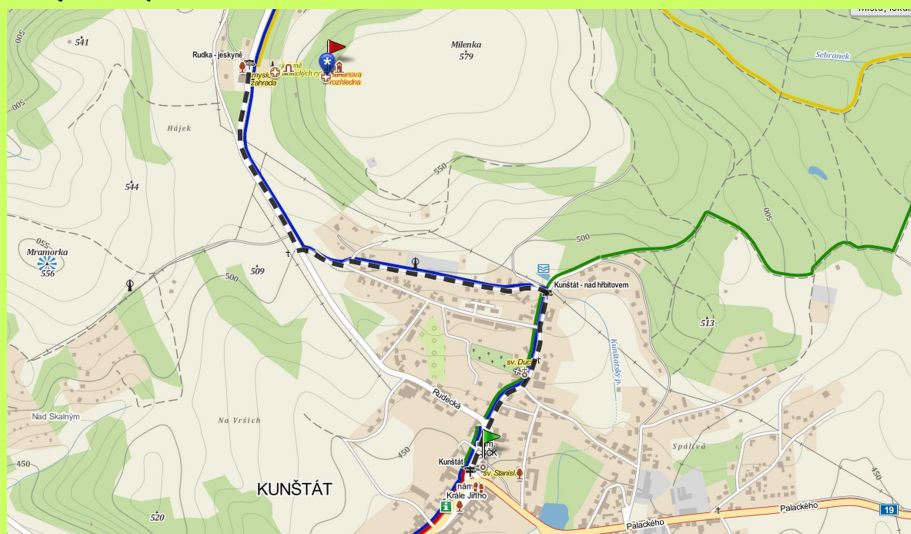
**Vstupné:** 20,- Kč za osobu

**Výhled:** Z rozhledny je vidět nejen Rudku, ale i obec Rozseč, Skalici nad Svitavou a Boskovice.  
Z vrcholku je také možné spatřit vrchy Bukovec, Dubová hora, Velký a Malý Chlum, Skalky, Chvalka a Krumperk. Za dobré viditelnosti Jeseníky, Krkonoše a Pálavu.

**Doprava z Boskovic:** Autobusem č. 256 do Kunštátu – doba jízdy asi 25 minut.

Autobusem č. 256 přímo k areálu Blanických rytířů – zastávka na znamení  
Kunštát, Rudka, hotel – doba jízdy asi 30 minut.

**Délka pěší trasy:** 1,7 km od kostela v Kunštátu.



# Ostrá horka



**Lokalita:** Soběšice, okres Brno-město  
**GPS:** 49°14'52.688"N, 16°37'19.630"E  
**Nadmořská výška:** 405 metrů

**Typ rozhledny:** kovová  
**Celková výška rozhledny:** 19 metrů  
**Výška vyhlídkové plošiny:** 16 metrů  
**Počet schodů:** 90  
**Otevírací doba:** volně přístupná  
**Vstupné:** zdarma

**Výhled:** Za dobrého počasí je odtud krásný výhled na Brno, Pálavu, Babí lom, Moravský kras, Dražanskou vrchovinu a Českomoravskou vrchovinu.

**Doprava z Boskovic:** Kombinací motorového vlaku linky S21 a osobního vlaku linky S2 do Bílovic nad Svitavou s přestupem ve Skalici nad Svitavou – doba jízdy asi 50 minut.

**Délka pěší trasy:** 4,6 km od vlakové zastávky v Bílovicích nad Svitavou.



# Alexandrova rozhledna



Lokalita: Adamov, okres Blansko  
GPS: 49°17'52.205"N, 16°40'21.793"E  
Nadmořská výška: 496 metrů

Typ rozhledny: kamenná  
Celková výška rozhledny: 16,5 metru  
Výška vyhlídkové plošiny: 13 metrů  
Počet schodů: 75  
Otevírací doba: volně přístupná  
Vstupné: zdarma

**Výhled:** Výhled z rozhledny se zlepšil po vykácení části okolní vegetace v dubnu 2009. Za hezkého počasí je nyní krásný výhled do údolí řeky Svitavy, na Adamov a směrem k Brnu, na Pálavu i na protější lesnaté straně. Za dobré viditelnosti jsou vidět Alpy.

**Doprava z Boskovic:** Kombinací motorového vlaku linky S21 a osobního vlaku linky S2 do stanice Adamov zastávka s přestupem ve Skalici nad Svitavou – doba jízdy asi 35 minut.

**Délka pěší trasy:** 2,4 km od vlakové zastávky v Adamově.





# Podvrší



**Lokalita:** Veselice, okres Blansko  
**GPS:** 49°23'20.768"N, 16°42'14.371"E  
**Nadmořská výška:** 590 metrů

**Typ rozhledny:** kovová  
**Celková výška rozhledny:** 49 metrů  
**Výška vyhlídkové plošiny:** 32 metrů  
**Počet schodů:** 168

**Otevírací doba:** červenec a srpen – denně 9:00 až 19:00 h  
květen a červen – v pátek 14:00 až 19:00 h a o víkendech 9:00 až 19:00 h  
září a říjen – v pátek 14:00 až 18:00 h a o víkendech 9:00 až 18:00 h

**Vstupné:** 20,- Kč, děti 6 až 15 let 10,- Kč

**Výhled:** Za dobrého počasí je z rozhledny krásný výhled na Drahanskou vrchovinu, Pálavu i oblast Moravského krasu.

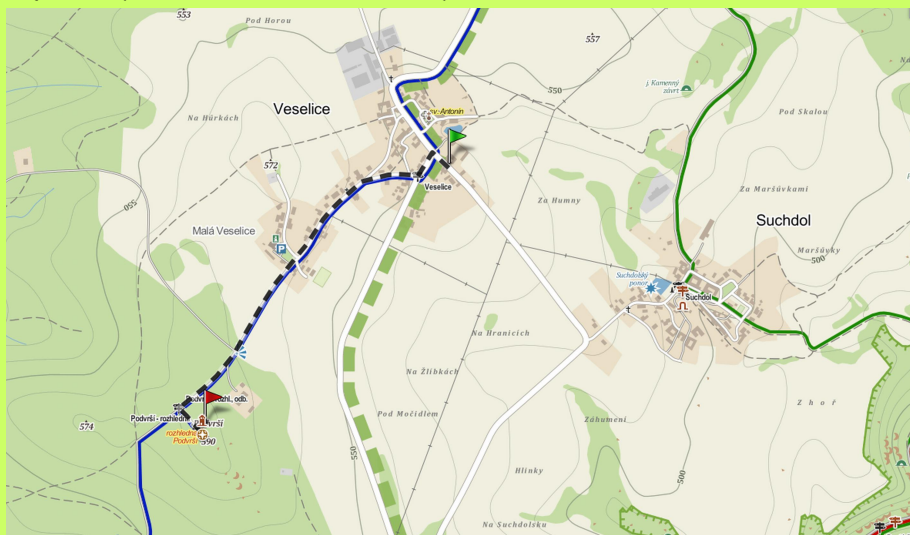
**Doprava z Boskovic:**

**Kombinací autobusů č. 234 a č. 233 do Veselice s přestupem v Blansku – doba jízdy asi 65 minut.**

**Kombinací motorového vlaku linky S21, osobního vlaku linky S2 a autobusu č. 233 do Veselice s přestupem ve Skalici nad Svitavou a Blansku – doba jízdy asi 65 minut.**

**Kombinací autobusů č. 261 a č. 233 do Veselice s přestupem v Luďčkově – doba jízdy asi 45 minut.**

**Délka pěší trasy:** 1,1 km z autobusové zastávky ve Veselici.



# Malý Chlum



**Lokalita:** Obora, okres Blansko  
**GPS:** 49°27'4.917"N, 16°35'9.020"E  
**Nadmořská výška:** 489 metrů

**Typ rozhledny:** dřevěná  
**Celková výška rozhledny:** 9 metrů  
**Výška vyhlídkové plošiny:** 6 metrů  
**Počet schodů:** 22  
**Otevírací doba:** volně přístupná  
**Vstupné:** zdarma

**Výhled:** Za dobrého počasí je krásný výhled na Českomoravskou vrchovinu, Lysicko a Blanensko.

**Doprava z Boskovic:** Autobusem č. 234 do Lhoty Rapotiny – doba jízdy asi 5 minut.  
Kombinací autobusů č. 256 nebo č. 257 a autobusu č. 258 na Oboru s přestupem ve Skalici nad Svitavou – doba jízdy asi 20 minut.

**Délka pěší trasy:** 5 km z autobusové zastávky ve Lhotě Rapotině.



# Spešovská rozhledna



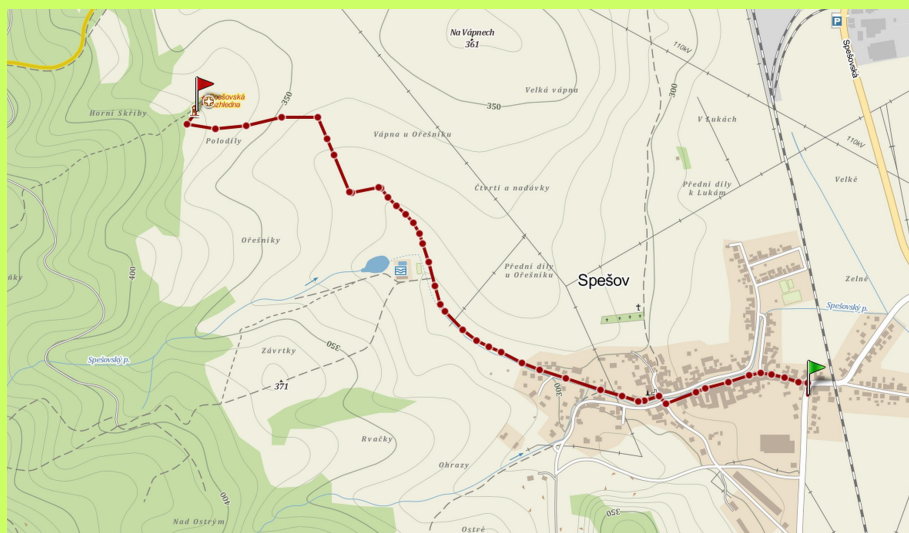
**Lokalita:** Spešov, okres Blansko  
**GPS:** 49°24'4.000"N, 16°36'33.000"E  
**Nadmořská výška:** 370 metrů

**Typ rozhledny:** dřevěná  
**Celková výška rozhledny:** 7,7 metru  
**Výška vyhlídkové plošiny:** 5 metrů  
**Počet schodů:** 18  
**Otevírací doba:** volně přístupná  
**Vstupné:** zdarma

**Výhled:** Rozhledna stojí pod lesem, a nabízí proto velmi omezený výhled, a to zejména severním a východním směrem na Drahanskou vrchovinu a Boskovicko. Za dobrého počasí lze spatřit i dvě okolní rozhledny – Podvrší a Malý Chlum.

**Doprava z Boskovic:** Kombinací autobusů č. 234 a č. 235 do Spešova s přestupem v Rájci-Jestřebí – doba jízdy asi 30 minut.

**Délka pěší trasy:** 2,1 km z autobusové zastávky ve Spešově.



# Radniční věž v Boskovicích



**Lokalita:** Boskovice, okres Blansko  
**GPS:** 49°29'13.284"N, 16°39'40.722"E  
**Nadmořská výška:** 380 metrů

**Typ rozhledny:** kamenná  
**Celková výška rozhledny:** 41,5 metru  
**Výška vyhlídkové plošiny:** 22,3 metru  
**Počet schodů:** 106

**Otevírací doba:** květen až září 10:00 až 16:00 h  
začátek prohlídky je každou půlhodinu  
poslední prohlídka začíná 30 minut před koncem otevírací doby  
děti do 15 let mohou na věž pouze v doprovodu dospělé osoby  
mimo tuto dobu pouze na objednávku na tel.: 516 488 677

**Vstupné:** 20,- Kč, děti 6 až 15 let, důchodci a ZTP 10,- Kč

Vstupné se platí předem v kanceláři Městského informačního střediska Boskovice.

**Výhled:** Z radniční věže je krásný výhled především na centrum města Boskovice a nejbližší okolí.

**Doprava z Boskovic:** Pěšky.

**Délka pěší trasy:** 970 m z autobusového nádraží v Boskovicích.

